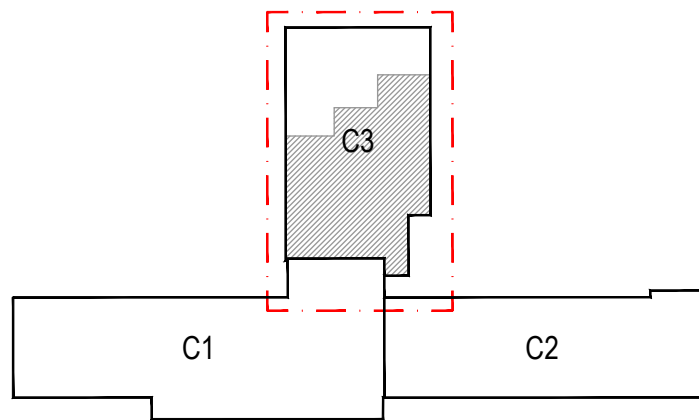


## LEGENDA

- STÁVAJÍCÍ KONSTRUKCE
- STÁVAJÍCÍ ZDĚNÉ KONSTRUKCE URČENÉ K VYBOURÁNÍ
- STÁVAJÍCÍ SÁDROKARTONOVÉ KONSTRUKCE URČENÉ K VYBOURÁNÍ
- VYBOURÁNÍ CELE SKLADBY PODLAHY (B 100 mm) AŽ NA STROPNÍ KONSTRUKCI - NOVÉ SKLADBY PODLAH, PRŮŘEZÁNÍ DRÁŽEK PRO ZALOŽENÍ NOVÝCH PRŮČEK (POLOHY DLE NOVOHO STAVU), A=ODSTRANOVANÁ PLOCHA
- VYBOURÁNÍ VNITŘNÍCH OBKLADŮ VČETNĚ OMÍTEK (MATERIÁL OBKLADU / VÝŠKA OBKLADU [mm])
- ORIENTAČNÍ PODICE PRACHOTĚŠNÝCH ZABRAN - PŘESNA PODICE SE V PRŮBĚHU STAVEBNÍCH PRACÍ MŮŽE MĚNIT A BUDE KONZULTOVÁNA MEZÍ DOGÁVATELEM STAVEBNÍCH PRACÍ A PROVOZOVATELEM NEMOCNICE
- VYBOURÁNÍ DVEŘÍ VČETNĚ ZÁRUBNĚ
- DEMONTÁŽ OVRHNOHO KŘÍDLA, ZÁRUBENĚ PONECHAT (K REPAŠOVÁNÍ, VIZ VÝPISY VÝROBKŮ)
- B1 ODSTRANIT STÁVAJÍCÍ PVC VČETNĚ PVC FABIONU, OČISTIT POVRCH OD VÝSTUPKŮ A ZBRUSIT
- B2 ODSTRANIT STÁVAJÍCÍ KERAMICKOU DLAŽBU VČETNĚ KERAMICKÉHO OBKLADU (vr2000 mm) A VYBOURAT CELOU SKLADBU PODLAHY AŽ NA STROPNÍ KONSTRUKCI
- B3 DEMONTÁŽ STÁVAJÍCÍHO SÁDROKARTONOVÉHO PODHLEDU
- B4 DEMONTÁŽ STÁVAJÍCÍHO KAZETOVÉHO PODHLEDU
- B5 DEMONTÁŽ STÁVAJÍCÍHO STATIVU MEDICINÁLNÍCH PLYNŮ

## POZNÁMKA

- PODROBNOSTI KONSTRUKCÍ VIZ PŘÍLOHA "D.1.02-1.01 TECHNICKÁ ZPRÁVA"
- V NÁVLAŽNOSTI NEŘEŠENÝCH MÍSTNOSTECH NUTNO ZAJISTIT STÁVAJÍCÍ ROZVODY A VYBAVENÍ PŘED BOURÁNÍM PROTI POŠKOZENÍ
- PŘED ZAPOČETÍM BOURACÍCH PRACÍ DEMONTOVAT DOTIČNÉ ZÁRŽOVACÍ PŘEDMĚTY, ZAJISTIT STÁVAJÍCÍ ROZVODY (VODA, SILNOPROUD, SLABOPROUD, PLYN ATD.) A PROVOZOVNÍ ODVODNĚNÍ STÁVAJÍCÍCH STŘECH PO DEMONTÁŽI VYBRANÝCH DEŠŤOVÝCH SYSTÉMŮ
- BOURACÍ PRÁCE NUTNO PROVÁDEET ZA DOORZENÍ BEZPEČNOSTNÍCH PŘEDPISŮ A S OHLEDEM NA NOSNÝ SYSTÉM. VE SPORNÝCH PŘÍPÁDECH NUTNO KONZULTOVAT SE STATIKEM
- POČET STÁVAJÍCÍCH PŘEKLADŮ NUTNO PŘED BOURÁNÍM ZDÍVA PŘEVĚŘIT
- V ŘEŠENÝCH MÍSTNOSTECH ODSTRANIT MALBU, OCHRANY STĚN I ROHŮ, DŘEVĚNÉ ODKLADY APOD. OMÍTKY PONECHAT, BOURAT JEN S CELÝMI ZDÍ
- PROJEKTOVÁ DOKUMENTACE BYLA VYPRACOVÁNA PODLE ČSN, VYHLÁŠEK A ZÁKONŮ PLATNÝCH V DOBĚ JEJÍHO PŘEDÁNÍ OBJEDNATELI
- KONKRETNÍ TECHNICKÉ SPECIFIKACE VÝROBKŮ A MATERIÁLŮ OBSAŽENÉ V PROJEKTOVÉ DOKUMENTACI UDÁVAJÍ TECHNICKÝ STANDARD STAVBY, JEDNOTLIVÝCH VÝROBKŮ A MATERIÁLŮ A JE MOŽNÉ JE PO DOHODĚ S INVESTOREM A PROJEKTANTEM ZAMĚNIT



±0,000= STÁVAJÍCÍ PODLAHA 1.NP			
Generální projektant: Ing. Petr Tomický www.a-tomic.cz		Hlavní inženýr projektu: ING. PETR TOMICKÝ číslo autorizace 1004721 obor autorizace IP00	
Investor: Jihomoravský kraj		Provozovatel: Nemocnice Vyškov	
Název stavby: <b>NEMOCNICE VYŠKOV, p.o. CENTRUM PŘIROZENÉHO PORODU</b>		Zakázkové číslo: DPS 07-2022	
Datum: 12-2022		Paré: 12-2022	
Stupeň: PROVÁDĚNÍ STAVBY		Autorizace:	
Zpracovatel: A-TOMIC, Pod Kostelem 69, 696 35 Dambolice Gsm: +420 723 192 745 E-mail: radek.martina@e-tomic.cz		Oddíl: <b>ASŘ</b>	
Odpovědný projektant: ING. RADEK MARTIÁK		Kontroloval: ING. RADEK MARTIÁK	
Vypracoval: ING. PETR DIVÁČKÝ		Objekt: SO 02 - STAVEBNÍ ÚPRAVY 1.NP KŘÍDLA C3	
Název přílohy: BOURACÍ PRÁCE 1.NP - 3.FÁZE PRACÍ		Označení přílohy: <b>D.1.02.1-903</b>	
Měřítko: 1:50		Formát: 10x44	